

1

Los glaciares son reservas de agua salada presentes en los océanos.

¿VERDADERO O FALSO?



2

Un ecosistema corresponde al conjunto de componentes vivos y no vivos que interactúan en un tiempo y un espacio determinados.

¿VERDADERO O FALSO?

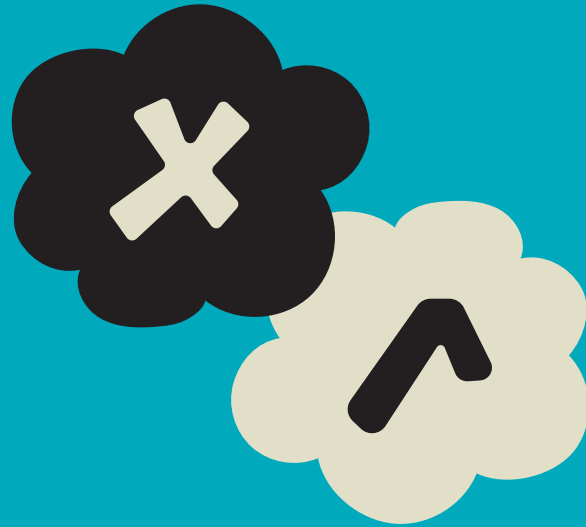
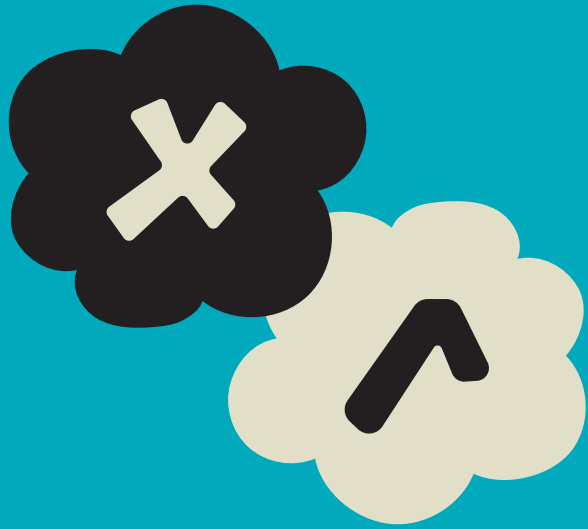


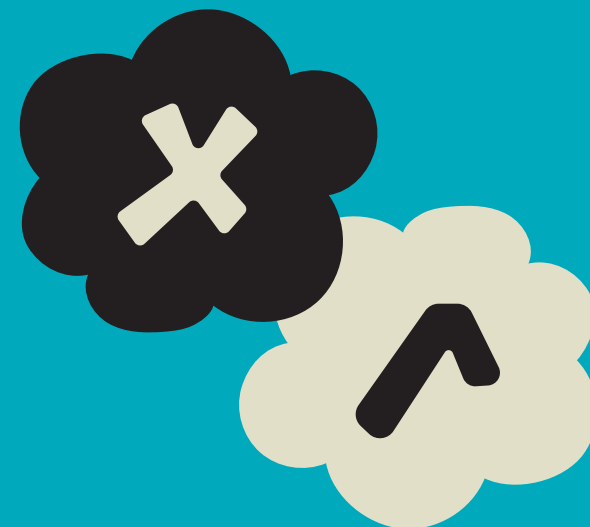
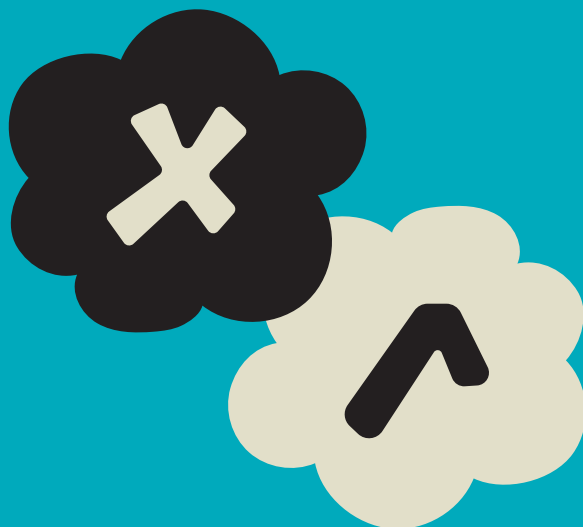
3

Los ecosistemas solo existen en climas húmedos.

¿VERDADERO O FALSO?







4

Las cadenas tróficas representan el flujo de materia y energía en los ecosistemas.

¿VERDADERO O FALSO?



5

Los factores bióticos son los componentes no vivos que determinan las condiciones del ambiente.

¿VERDADERO O FALSO?

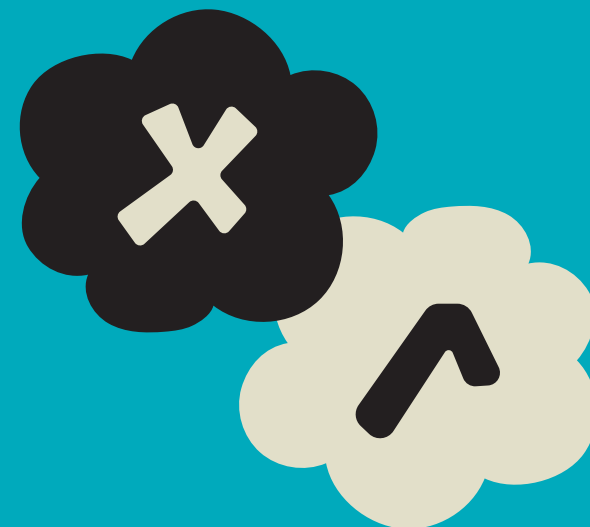
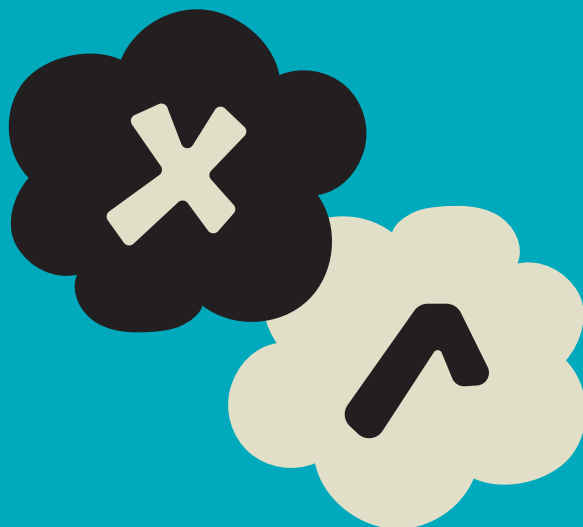


6

En la cadena trófica, los descomponedores son los encargados de consumir los restos orgánicos.

¿VERDADERO O FALSO?





7

La tala de árboles favorece el equilibrio del medioambiente.

¿VERDADERO O FALSO?



8

Si, como consecuencia de un incendio forestal, muere la población de un nivel trófico, se altera el equilibrio del ecosistema completo.

¿VERDADERO O FALSO?

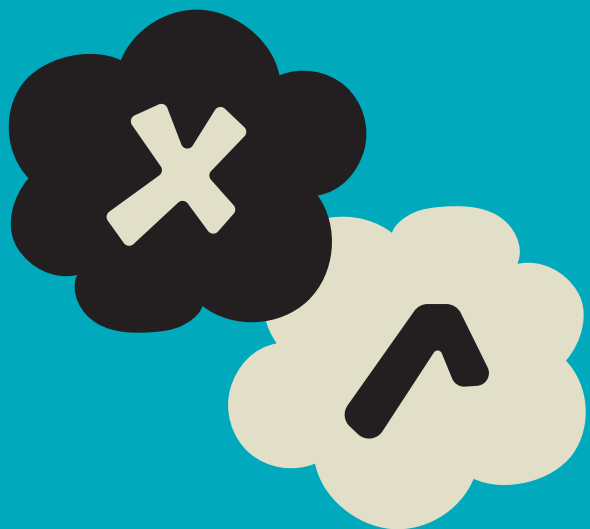


9

La contaminación de los océanos es causada principalmente por el derrame de petróleo.

¿VERDADERO O FALSO?





10

Muchas de las actividades humanas han dañado los diversos ecosistemas.

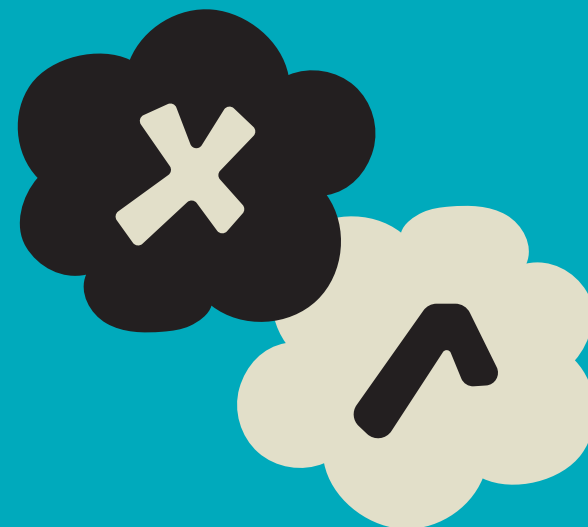
¿VERDADERO O FALSO?



11

La introducción de especies exóticas puede generar escasez de alimento y la aparición de nuevas enfermedades.

¿VERDADERO O FALSO?



12

Las centrales hidroeléctricas requieren de la construcción de grandes represas de agua que benefician la flora y la fauna del lugar.

¿VERDADERO O FALSO?

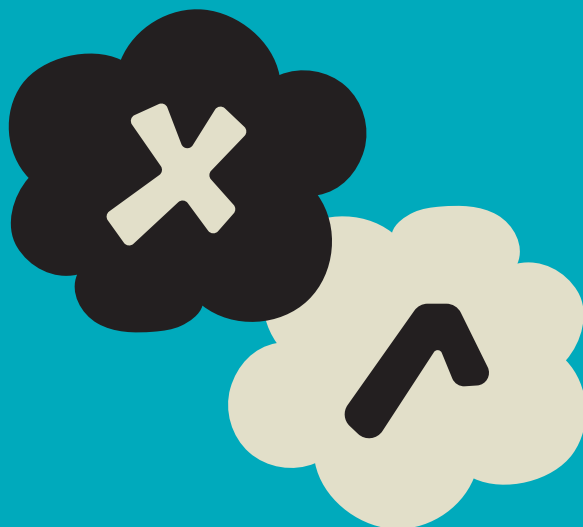




13

Los incendios forestales pueden generar daños irreparables al medioambiente.

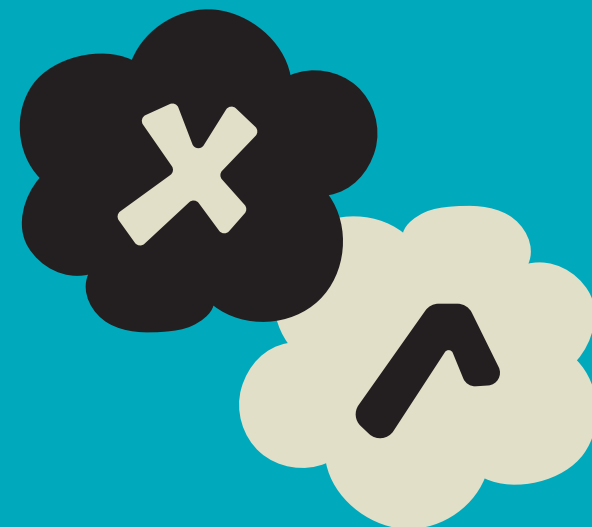
¿VERDADERO O FALSO?



14

La basura domiciliaria contamina el medioambiente.

¿VERDADERO O FALSO?



15

La Tierra está conformada por dos capas: atmósfera e hidrósfera.

¿VERDADERO O FALSO?

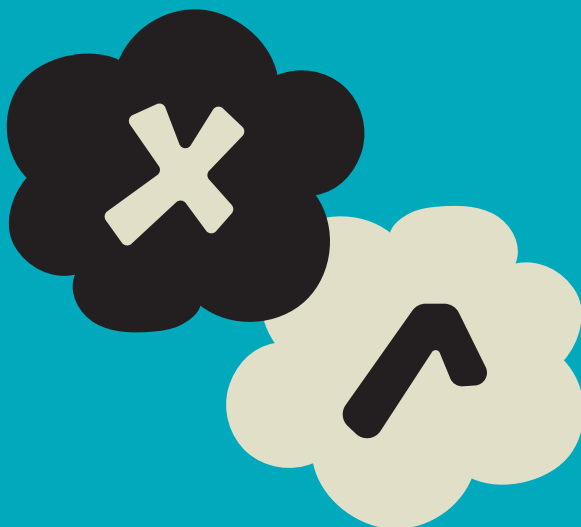




16

Los sismos se definen como movimientos bruscos y repentinos de las placas tectónicas causados por la liberación de energía acumulada durante un largo tiempo.

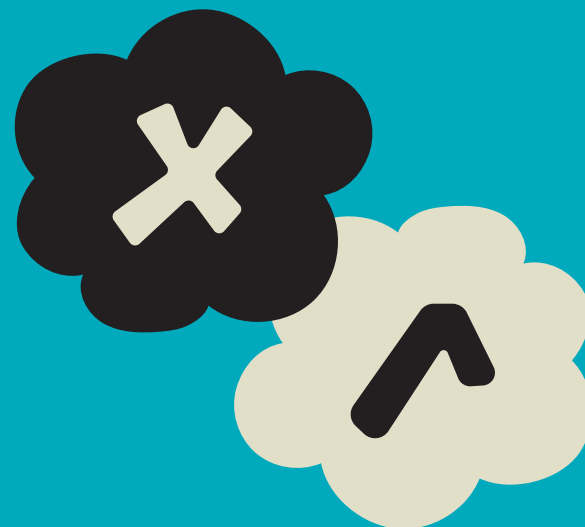
¿VERDADERO O FALSO?



17

La vegetación que crece a lo largo de Chile es homogénea, es decir, es muy similar.

¿VERDADERO O FALSO?



18

La construcción de ciudades afecta negativamente los ecosistemas.

¿VERDADERO O FALSO?

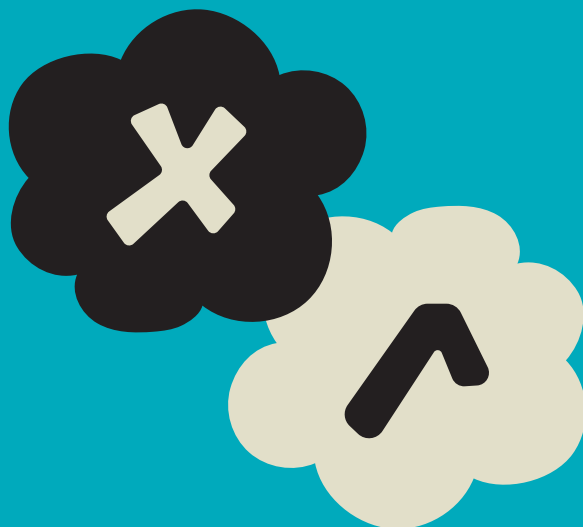




19

La principal fuente de agua dulce en Chile se encuentra en estado líquido.

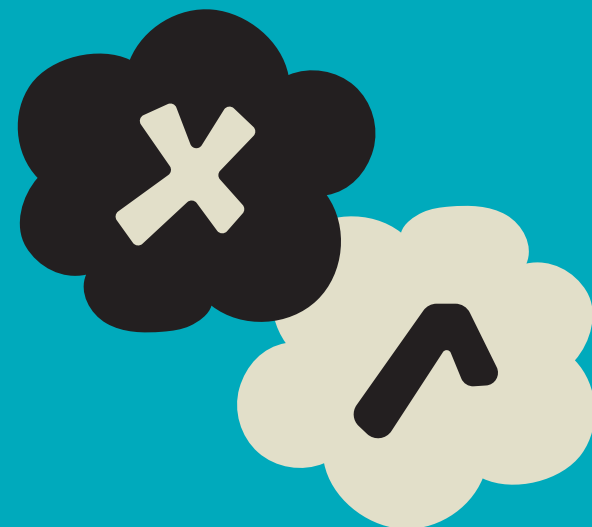
¿VERDADERO O FALSO?



20

La escasez de agua que enfrentan ciertas zonas de Chile afecta las actividades agrícolas y ganaderas.

¿VERDADERO O FALSO?



21

Las industrias pesqueras contaminan los sectores costeros de Chile.

¿VERDADERO O FALSO?



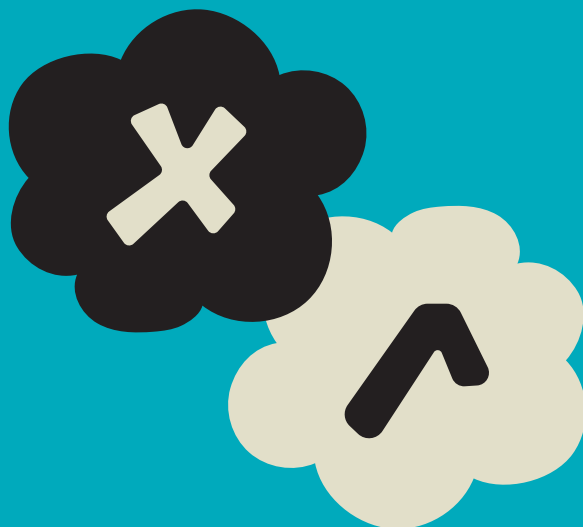




22

La minería es el sector productivo de Chile que consume más energía eléctrica.

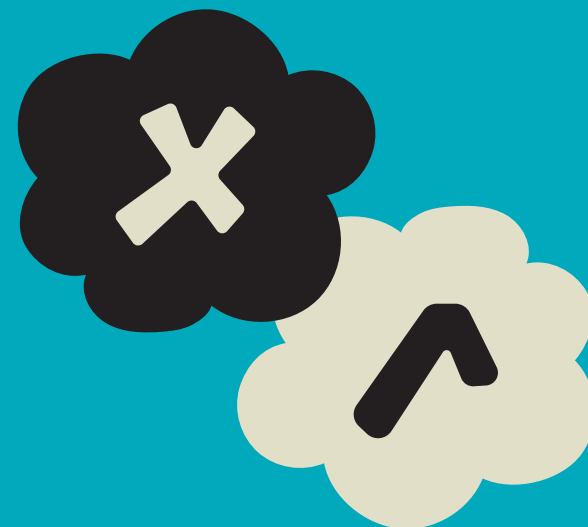
¿VERDADERO O FALSO?



23

Es más eficiente mantener los electrodomésticos antiguos del hogar que comprarlos nuevos.

¿VERDADERO O FALSO?



24

Los artefactos eléctricos al estar apagados, aunque estén enchufados, no consumen energía.

¿VERDADERO O FALSO?

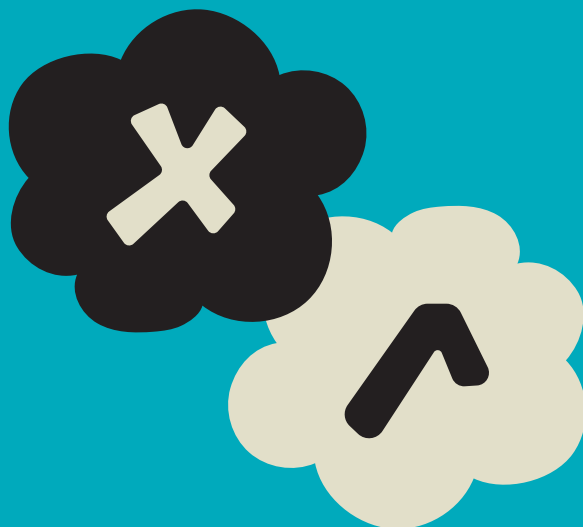




25

Una forma de ahorrar energía eléctrica es desconectar los artefactos que no se estén utilizando.

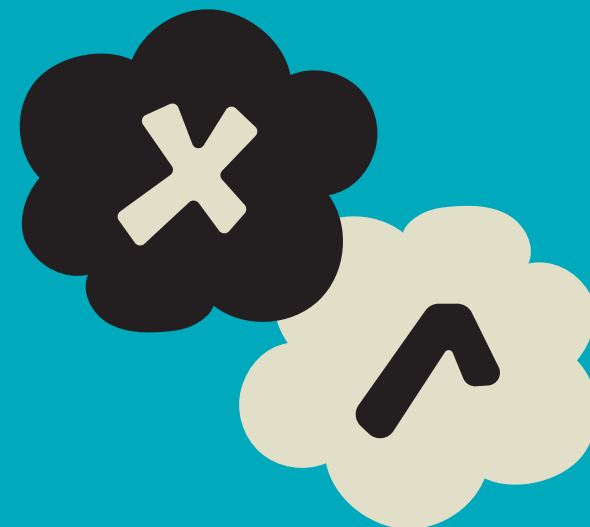
¿VERDADERO O FALSO?



26

Las aguas subterráneas contienen reservas de agua dulce.

¿VERDADERO O FALSO?

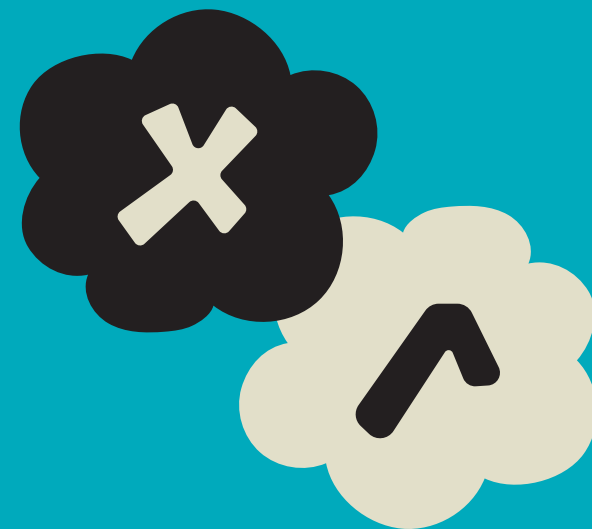


27

Una forma eficiente para obtener agua en el norte de Chile implica el uso de los atrapanieblas.

¿VERDADERO O FALSO?





28

Una medida de ahorro de agua es regar las plantas y jardines al mediodía.

¿VERDADERO O FALSO?



29

La fiscalización a las industrias asegura la disminución del daño al medioambiente.

¿VERDADERO O FALSO?



30

Un bus que funciona con combustible es más eficiente que un bus que funciona con energía eléctrica.

¿VERDADERO O FALSO?

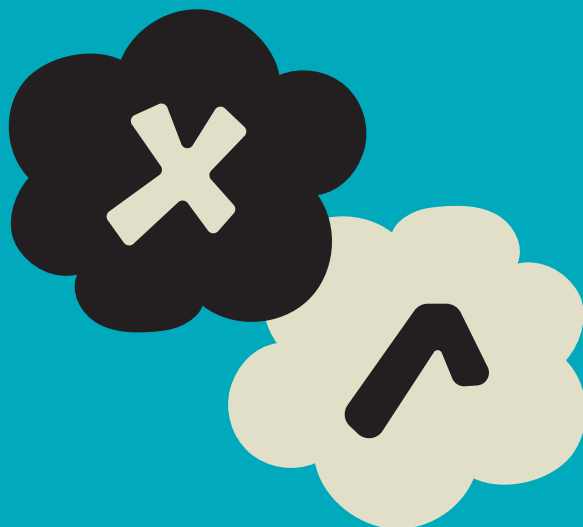




31

El uso de energías alternativas ayuda a enfrentar la crisis energética que afecta a nuestro planeta.

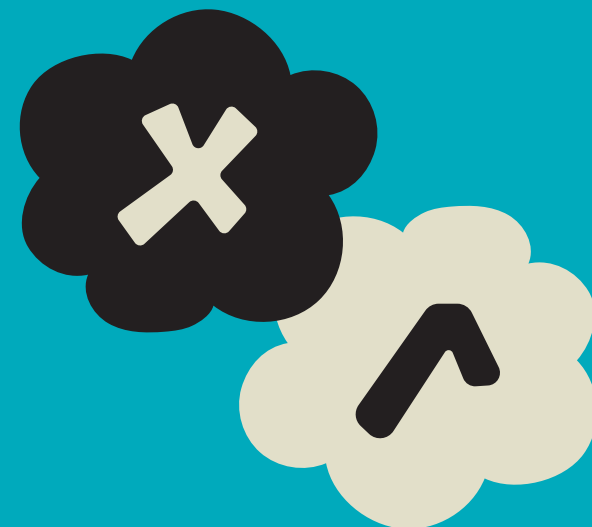
¿VERDADERO O FALSO?



32

Reforestar bosques nativos, permite la restauración biológica del ecosistema.

¿VERDADERO O FALSO?



33

La veda es una medida que perjudica a las especies que se encuentran en peligro de extinción.

¿VERDADERO O FALSO?





34

Para disminuir la contaminación del medioambiente, es necesario reducir el nivel de consumo, además de reciclar y reutilizar productos.

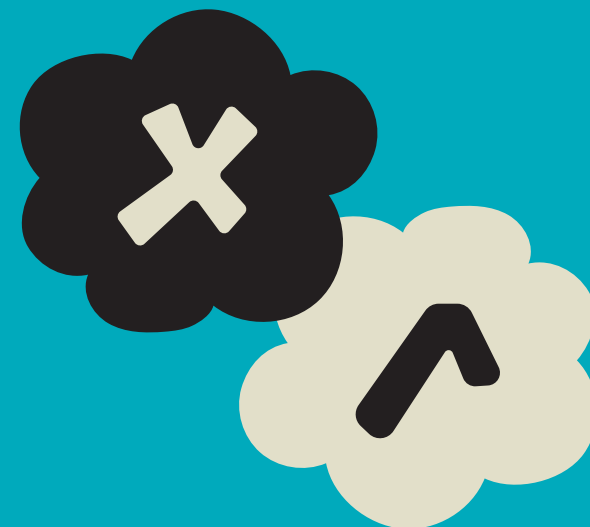
¿VERDADERO O FALSO?



35

Los Parques Nacionales son áreas destinadas a la protección y conservación de la flora y la fauna.

¿VERDADERO O FALSO?

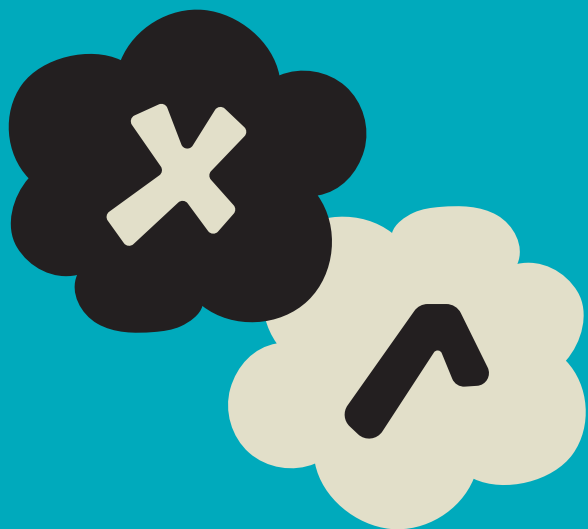


36

Para producir energía solar a partir de paneles fotovoltaicos, es necesario que el cielo esté despejado y haya mucho calor.

¿VERDADERO O FALSO?

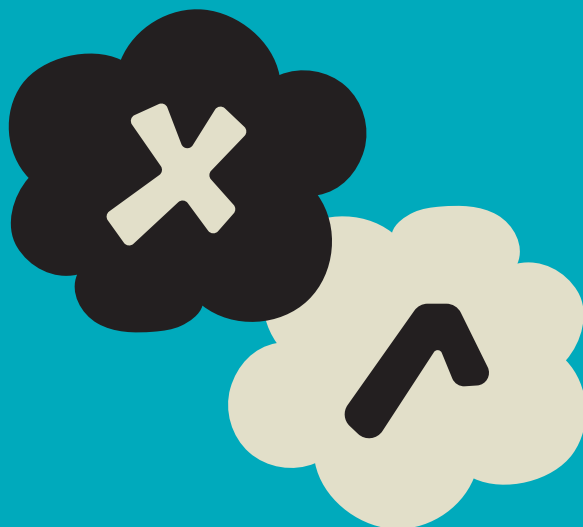




37

La energía eólica solo se produce cuando hay fuertes tormentas y vientos huracanados.

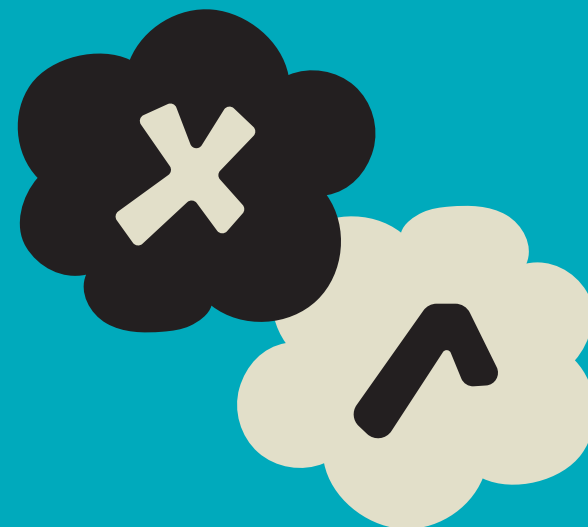
¿VERDADERO O FALSO?



38

Para instalar una central hidroeléctrica se requieren necesariamente de grandes y caudalosos ríos.

¿VERDADERO O FALSO?

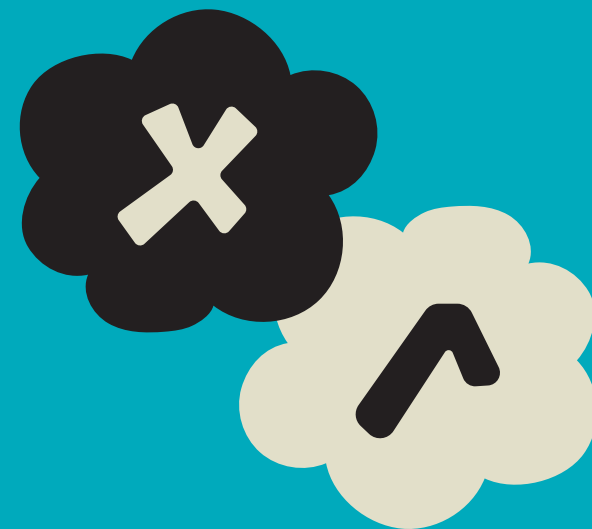
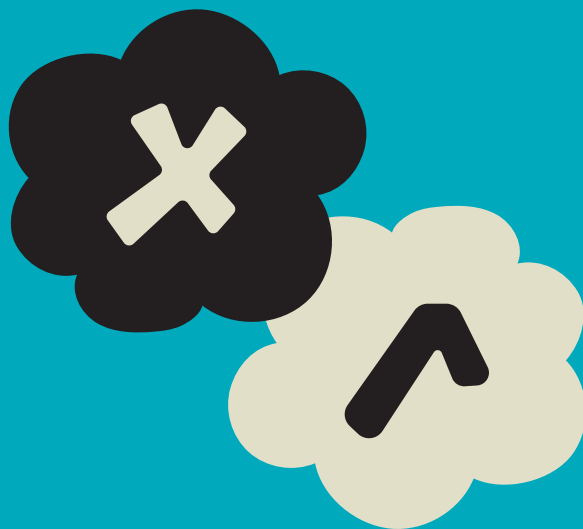


39

La energía geotérmica solo se encuentra disponible en regiones con volcanes activos.

¿VERDADERO O FALSO?





40

Las energías renovables son fuentes sostenibles de energía que se obtienen de recursos naturales como el Sol, el viento, el agua y la energía interna de la Tierra.

¿VERDADERO O FALSO?

